

Azdine Bai

Technicien Système Réseaux et Sécurité

Juillet 2025

TALIS

**ASTON
ÉCOLE IT**



econocom
LIVE TECH

Sommaire

01

Mon parcours

02

Le groupe ECONOCOM

03

Resolution d'incident

04

Deploiement automatisé
Avec MDT/WDS

05

Cablage d'une
salle

06

Inventaire
et montage d'un PC

01

MON PARCOURS EN INFORMATIQUE



De la Chimie
à l'informatique



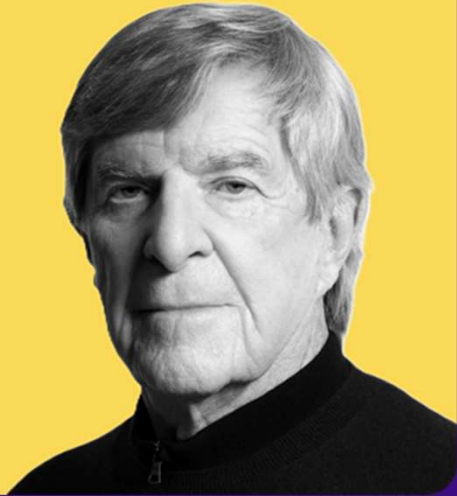
Mon rôle au sein
D'Econocom



Les défis à
surmonter

econocom
LIVE TECH

02



Le groupe Econocom

Un groupe européen

Le groupe Econocom, créé il y a 50 ans, est un pionnier dans l'accompagnement de la transformation digitale des entreprises.

Econocom distribue, finance et propose des services managés pour la workplace, l'audiovisuel et les infrastructures. Cela inclut l'achat d'équipements, leur configuration et personnalisation, leur maintenance et réparation, ainsi que le reconditionnement des équipements en fin de vie et l'assistance aux utilisateurs finaux.



2,7 Md€

chiffre d'affaires
en 2024



dont 18%

liés à des solutions
vertes



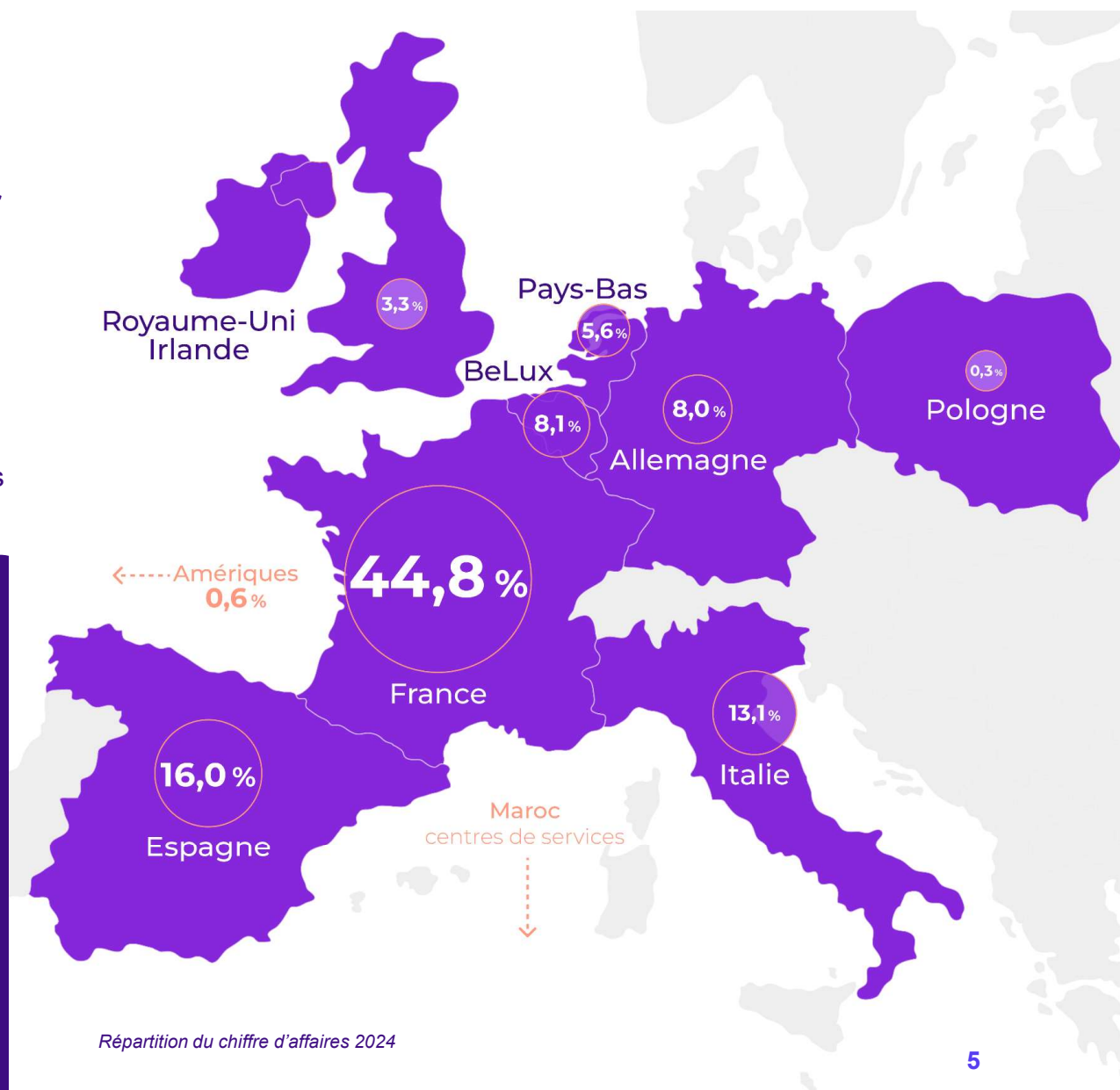
16

pays



8 450

collaborateurs



Econocom propose 4 solutions majeures pour répondre aux besoins de ses clients

Workplace



Ordinateur portable



Smartphone



Ordinateur de bureau



Logiciel

Audiovisuel & affichage digital



Caméra



Enceinte



Affichage digital



Signalisation

Infrastructure & Network



Serveur



Réseau



Stockage



Cloud

Financement d'actifs stratégiques



Transition verte



Matériel industriel



Chaîne de production



Parc d'équipement

Econocom compte de nombreux clients tels que :

+ de 100 clients actifs




Service aux Infrastructures

- supervision & exploitation
- administration
- ingénierie
- continuous delivery
- réseaux
- sécurité

Service aux Utilisateurs

- gestion des incidents
- gestion des demandes de services
- process Management
- outillage opérationnel
- innovation & transformation

Offres Industrialisation Poste De travail



Master

Master

- Création Master postes de travail / serveurs
- Evolution système
- Portages matériels / langues

Qualification

- Qualification nouveaux matériels



Réaliser, en engagement de résultat, des masters et gérer leur industrialisation et les évolutions dans le temps



Packaging

Packaging

- Création de packages applicatifs
- Modification de packages applicatifs
- Création packages universel (mode pro-actif)

Intégration logicielle

- Qualification des applications en amont
- Accompagnement VA et VSR en aval



Disposer d'un processus de production des services industrialisé répondant aux attentes clients



Scripting

Analyse

- Analyse besoin
- Etude faisabilité

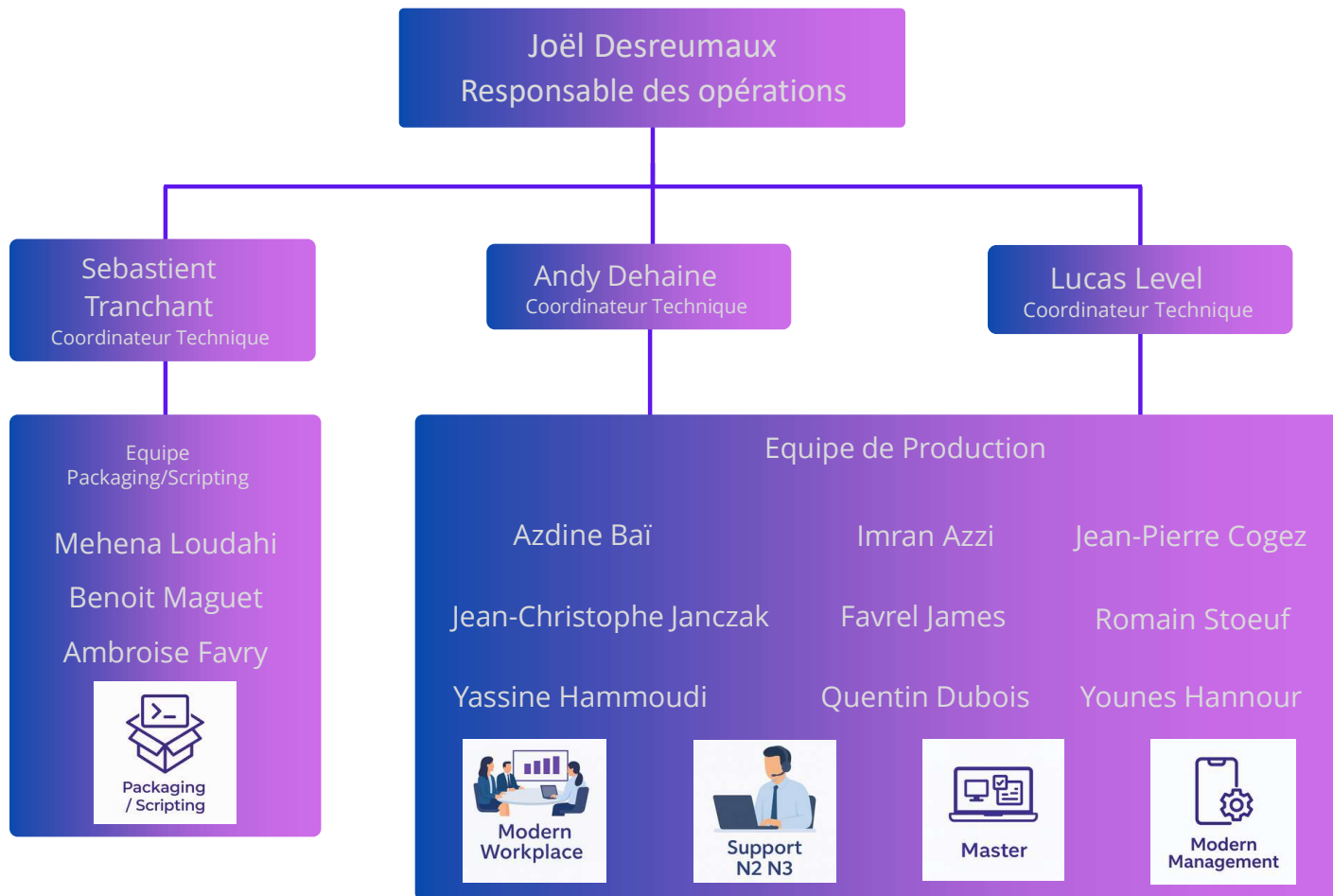
Scripting

- Création de scripts (sur devis)
- Modification de scripts
- Portage de scripts

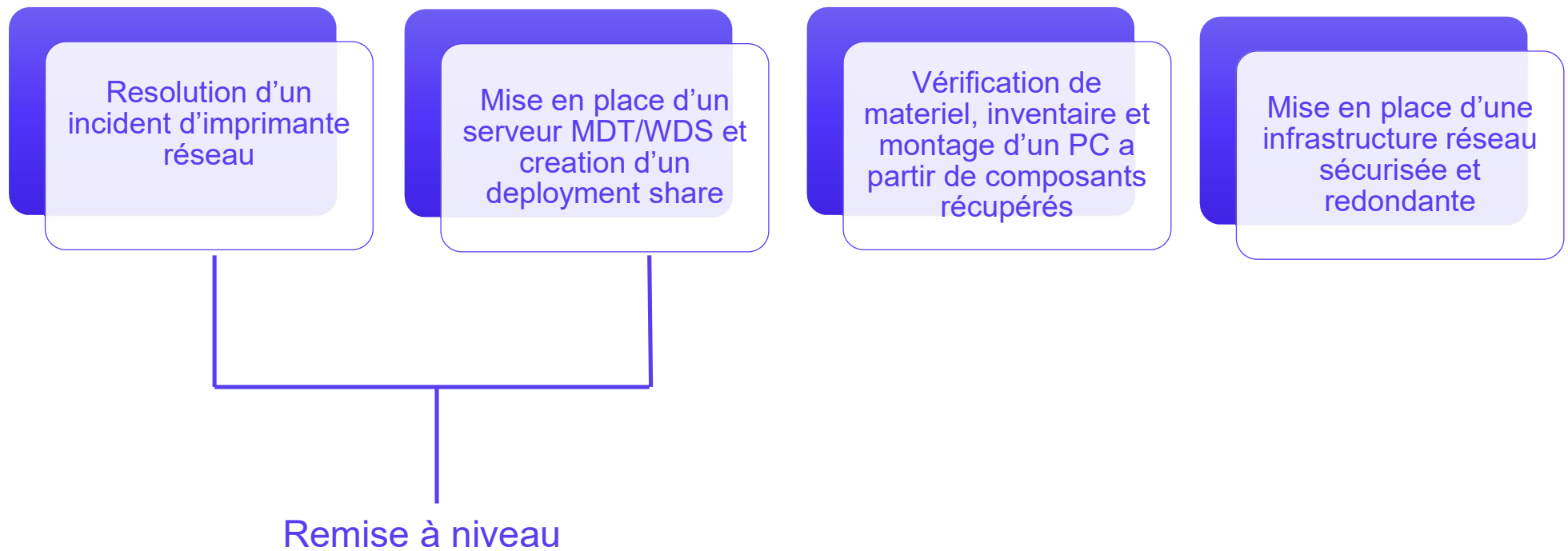


Optimiser l'industrialisation des déploiements et structurer la gestion des changements des parcs postes de travail et serveurs

CENTRE DE SERVICE 2IPNORD



Mes Missions:

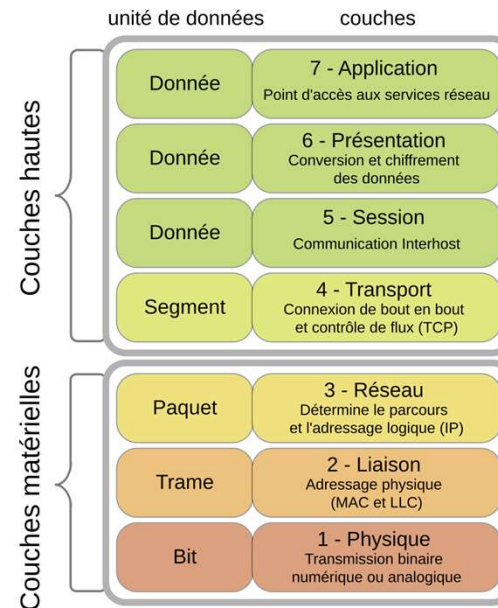




Resolution d'un Ticket

Resolution d'un Ticket

- **Client** : Bonduelle – support utilisateur N0/N1 via EasyDesk
- **Problème signalé** : imprimante réseau inactive, sans message d'erreur
- **Objectif** : diagnostiquer et rétablir le service d'impression dans les délais définis par les SLA a l'aide du model OSI



Resolution d'un Ticket

- Vérifications physiques (alimentation, diodes RJ45)
- Test de connectivité IP (ping poste et serveur)
- Accès à l'interface web → alerte bac vide
- Rechargement papier + relance test → encore bloqué
- Diagnostic spooler (documents en erreur)
- Redémarrage du service spooler sur le serveur d'impression
- Impression test validée

```
.>ping 192.168.1.100

Envoi d'une requête 'Ping' 192.168.1.100 avec 32 octets de données :
Réponse de 192.168.1.100 : octets=32 temps=21 ms TTL=128
Réponse de 192.168.1.100 : octets=32 temps=3 ms TTL=128
Réponse de 192.168.1.100 : octets=32 temps=3 ms TTL=128
Réponse de 192.168.1.100 : octets=32 temps=3 ms TTL=128

Statistiques Ping pour 192.168.1.100:
    Paquets : envoyés = 4, reçus = 4, perdus = 0 (perte 0%),
    Durée approximative des boucles en millisecondes :
        Minimum = 3ms, Maximum = 21ms, Moyenne = 7ms
```



Conclusion



Bilan professionnel

- Diagnostic structuré basé sur le modèle OSI.
- Maîtrise des outils professionnels : BeyondTrust et Wallix.
- Importance d'une communication claire avec l'utilisateur.
- Gestion complète d'un incident : analyse, résolution, documentation.



Difficultés rencontrées

- Tickets et appels parfois en anglais, adaptation nécessaire.

04



Déploiement automatisé avec MDT/WDS

Déploiement automatisé avec MDT/WDS

Contexte et Objectifs

Le Défi

Masterisation manuelle des postes de test, chronophage et répétitive.

L'Objectif

Déploiement entièrement automatisé de Windows 11 et des applications via PXE.

La Solution

Mise en place d'un serveur MDT (Microsoft Deployment Toolkit) + WDS (Windows Deployment Services).

Déploiement automatisé avec MDT/WDS

Mise en œuvre technique : Architecture et configuration

Préparation du serveur

- Installation de MDT et WDS
- Création d'un Deployment Share
- Intégration de l'image Windows 11 23H2

Personnalisation et Automatisation

- Intégration des pilotes Dell (ex: Latitude 3540)
- Ajout d'applications silencieuses (7zip, PDFCreator, Chrome)
- Script PowerShell pour exécution automatisée

Déploiement et Monitoring

- Activation du monitoring MDT (port TCP 9800)
- Déploiement via boot PXE
- Fonctionnement validé

Conclusion



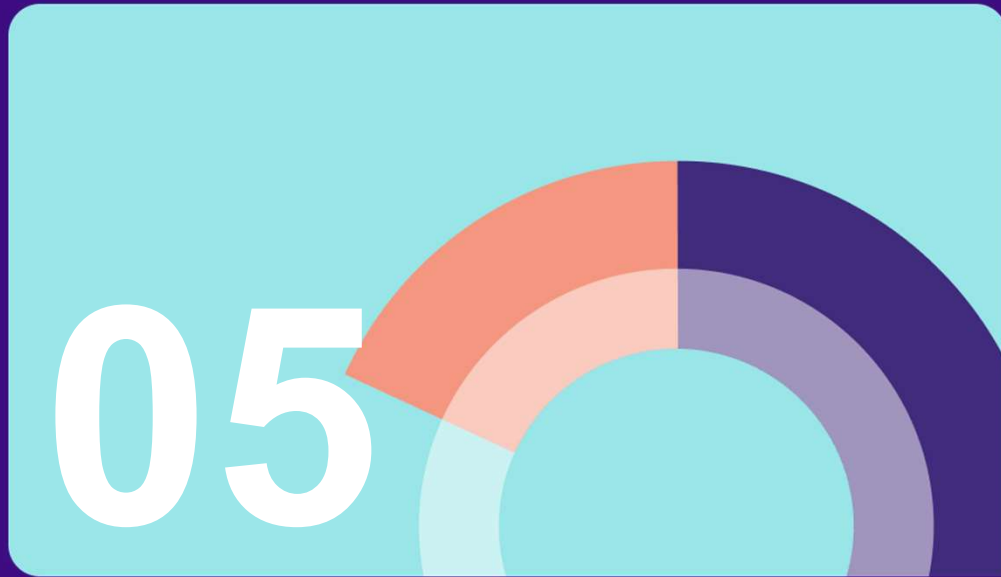
Bilan professionnel

- Gain de temps et standardisation des installations.



Difficultés rencontrées

- Conflit entre versions de MDT et WDS besoin de rétrograder.
- Plusieurs essais nécessaires avant d'obtenir une séquence stable.



Câblage d'une salle (infrastructure réseau sécurisée)

Câblage d'une salle

Cahier des charges technique



Contrainte technique

- 3 câbles réseau par poste :
 - 2 connectés au switch 1
 - 1 connecté au switch 2
- Respect des distances de sécurité entre les bureaux
- Gestion de la longueur des câbles pour un passage propre
- Aménagement ajusté à 15 postes (1 emplacement retiré)



Délai

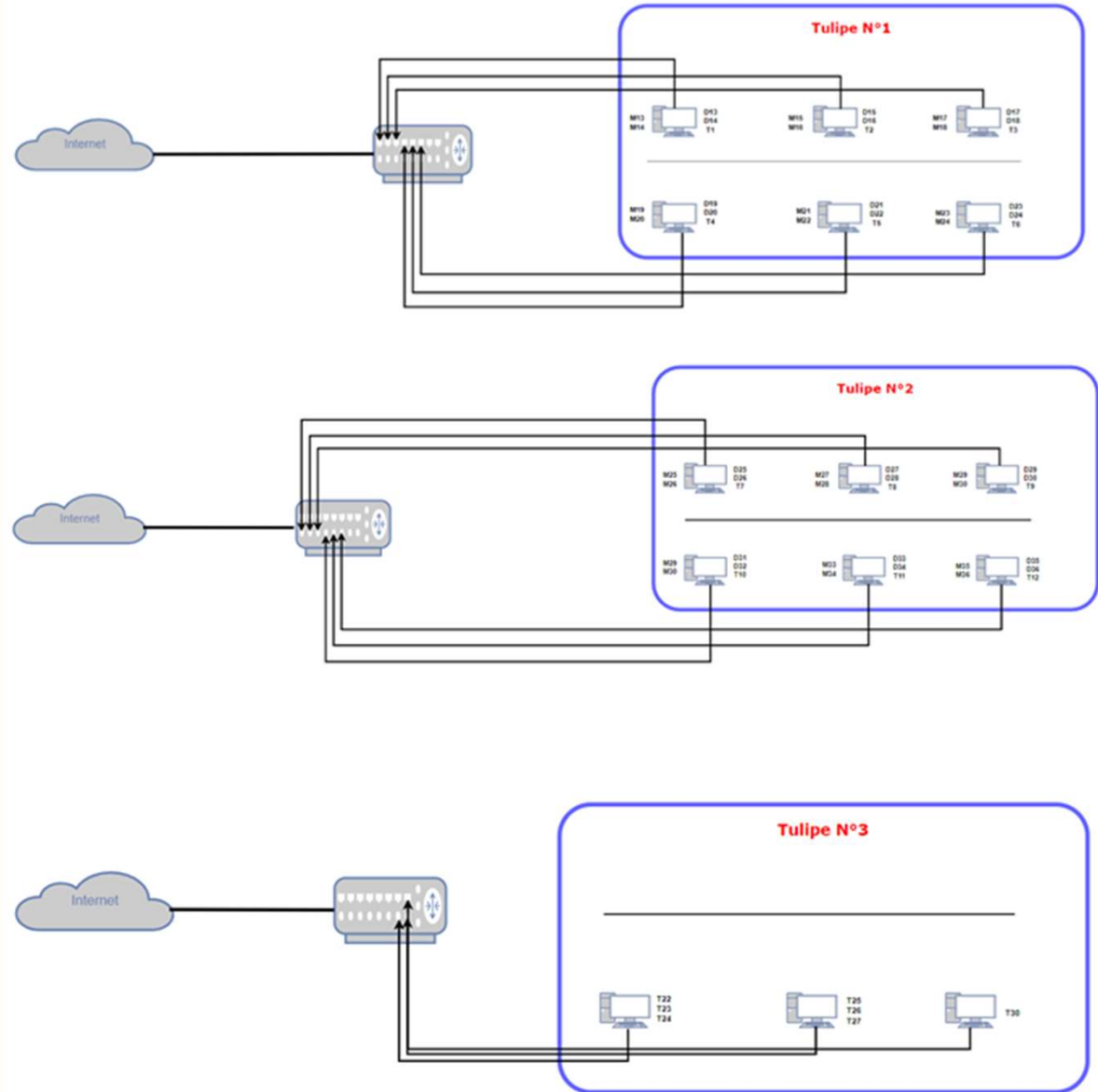
1 semaine pour réalisation complète
(planification, câblage, tests)



Matériel à disposition

2 switchs Cisco 2960X en stack
Câbles RJ45 de 5 m, 10 m et 12 m
Armoire réseau, panneaux de brassage

Câblage d'une salle



Conclusion



Bilan professionnel

- Réalisation d'un câblage réseau complet selon cahier des charges.
- Meilleure compréhension des normes physiques en environnement réel.



Difficultés rencontrées

- Matériel à répartir entre deux switches avec logique de câblage précise.
- Contraintes physiques dans la salle (espace, longueur des câbles).
- Nécessité de gérer un projet avec un temps imparti assez court.

06



GESTION DE PARC

GESTION DE PARC

Cahier des charges technique



Matériel à ma disposition

- Workstations HP Z400 / Z420 (en stock)
- Modules RAM (2 Go / 4 Go / 8 Go)
- Disques durs 1 To (HDD Green/Blue)
- SSD fonctionnels
- Cartes graphiques dédiées



Rôle de la machine montée

- Support aux tests de déploiement (masterisation, RAID)
- Démarche écoresponsable et économique
- Renforcement de mes compétences en diagnostic et montage PC



Configuration cible

- 16 Go RAM
- 2×1 To en RAID 1
- SSD pour OS
- Carte graphique
- Capacité à exécuter un serveur MDT + VMs de test

GESTION DE PARC

Modèle	Couleur	Nom de machine	nombre de barette de ram	disque dur	ssd	carte graphique (O/N)	Checked ?	Commentaire	position dans le stock
Z400	gris	NO NAME	0	0	0 OUI	Y			
Z400	gris	VDAPWK26	6 2x1000GB	0 OUI	Y				
Z400	gris	VDAPWK22	6 2x 1000 GB Green	0 NON	Y				stock coins gauche
Z400	gris	VDAPWK23	6 2x1000GB Green	0 OUI	Y				stock coté fenetre
Z400	gris	VDAPWK24	6	0	0 OUI	Y			
Z400	gris	VDAPWK28	6	0	0 OUI	Y			
Z400	gris	VDAPWK30	6 2x1000GB	0 OUI	Y				
Z400	gris	VDAPWK31	4	0	0 OUI	Y			stock coté fenetre
Z400	gris	VDAPWK32	6 2x1000GB	0 OUI	Y				
Z400	gris	VDAPWK33	0	0	0 OUI	Y	dépouillé		
Z420	noir	LABO SCCM/LANDESK	6 2x1000 GB	0 OUI	Y				stock entrée
Z420	noir	NO NAME	4 2x1000GB	0 OUI	Y	dépouillé			
Z420	noir	OK	2	0	0 OUI	Y	dépouillé		
Z420	noir	SSE0000335	4 2000GB	0 OUI	Y				
Z420	noir	VDAPWK35	6 1000GB Green 1000Gb Blue	0 OUI	Y				stock coté fenetre
Z420	noir	VDAPWK36	2 1000GB	0 OUI	Y	dépouillé			
Z420	noir	VDAPWK38	6 1000GB	0 OUI	Y				
Z420	noir	VDAPWK41	0	0	0 NON	Y			
Z420	noir	VDAPWK42	8 4x1000GB	0 OUI	Y			pour HA cluster PXMX STORAGE LAB0	
Z420	noir	VDAPWK45	2	0	0 OUI	Y	dépouillé		
Z420	noir	VDAPWK46	4	0	0 OUI	Y			
Z420	noir	VDAPWK49	4 2x1000GB	0 OUI	Y				
Z420	noir	VDAPWK51	0	0	0 NON	Y			
Z420	noir	VDAPWK53	2	0	0 OUI	Y	dépouillé		
Z420	noir	VDAPWK57	6 1000GB	0 OUI	Y				

Conclusion



Bilan professionnel

- Développement de l'autonomie et du sens de l'organisation technique.



Difficultés rencontrées

- Composants souvent non étiquetés ou en mauvais état.
- Temps nécessaire pour tester chaque pièce manuellement.

Bilan de mon Alternance



Bilan professionnel

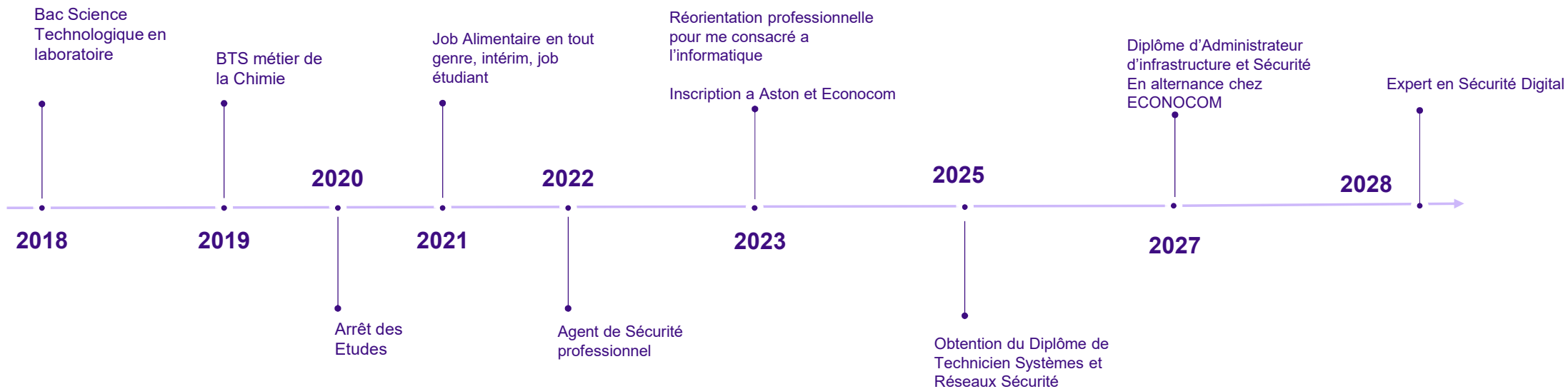
- Une vraie immersion dans le monde professionnel.
- Des outils concrets maîtrisés en conditions réelles.
- Capacité à documenter et à diagnostiquer efficacement.
- Organisation et autonomie gagnées.



Difficultés rencontrées

- Alternance difficile à décrocher au départ.
- Adaptation nécessaire au début.
- Tickets et échanges parfois en anglais.
- Gestion du temps entre cours, entreprise et mémoire.

Poursuite d'études



merci

econocom

LIVE TECH